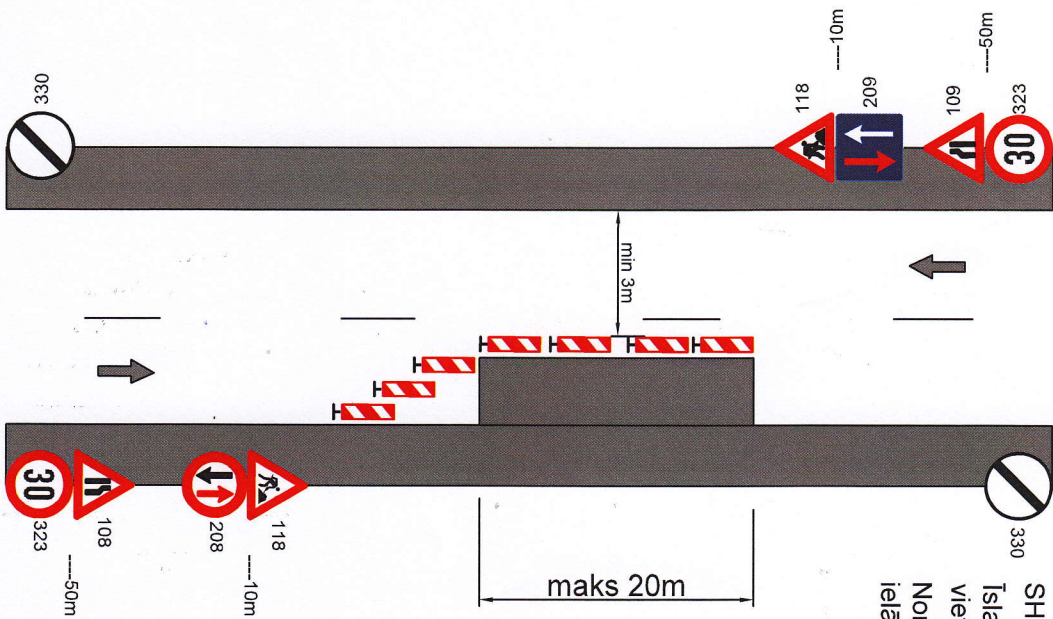
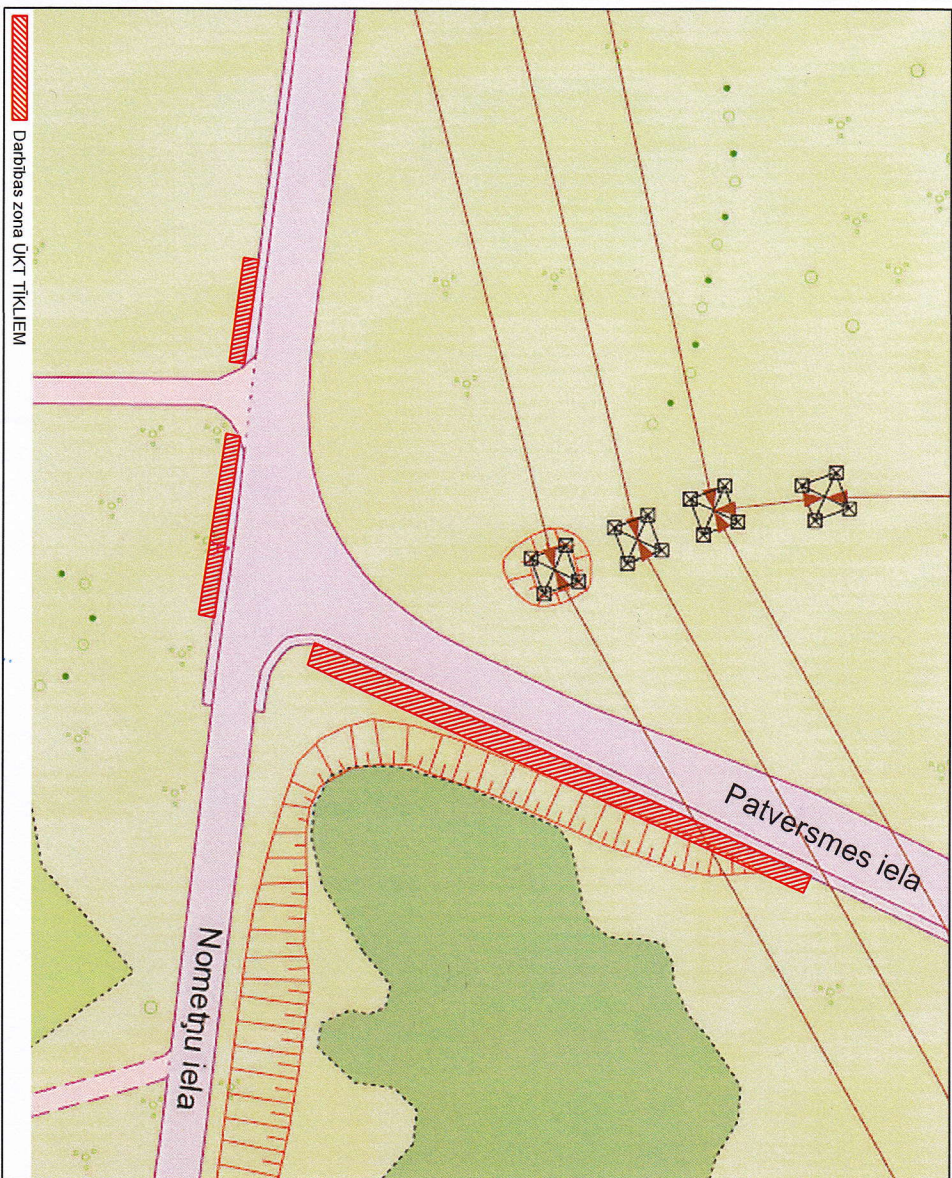


Shēma pagaidu ceļa zīmes uzstādīšana Nometņu un Patversmes ielā, Daugavpils



SHĒMA
Islaicīgo stacionāro darba vietu ierīkošana Nometņu un Patversmes ielā, Daugavpils

VAS LATVIJAS VALSTS CEĻI
Daugavpils nodalnes vadītājs
GUNARS HMEĻNICKIS
29.04.2020

MAKFOR

Sagatavojis:	Izpildītājs:	E.Krānkais	29.04.2020
Parbaudījis:	Būvdarbu vadītājs		29.04.2020
Būvdarbus veic:	SIA "Lagron"		
Atbildīgais darbu vadītājs:	M.Dimants, G.Kutovskis (tālr. 28355670)		
Būvdarbu laiks:	30.04.2020 - 15.05.2020		

SATIKSMES ORGANIZĀCIJAS SHĒMA

Nr. 109

Objekts: Nometņu un Patversmes iela, Daugavpils

Veicami darbi: Ceļa zīmes Nr. 108, 109, 118, 208, 209, 330, 908.

- Apraksts:
1. Būvdarbu laikā tiks nodrošināta iedzīvotāju un operatīvā transporta piekļūšana blakusierīcībām.
 2. Darba vieta tiks aprīkota pēc MK noteikumiem Nr.421 "Noteikumi par darba vietu aprīkošanu uz ceļiem".
 3. Ceļa zīmes tiks uzstādītas atbilstoši Latvijas Valsts standartam Nr.77-2 "Ceļa zīmes. 2.daļa. Uzstādīšanas noteikumi".
 4. Darbi tiks veikti saskaņā ar "Ceļu specifikācijas 2019".

Apzīmējumi:



Pagaidu ceļa zīmes